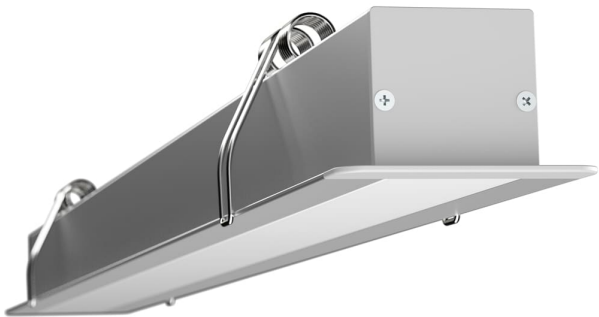


Технические данные

Светодиодный светильник ПромЛед
Элегант Встраиваемый 20 500мм
5000К



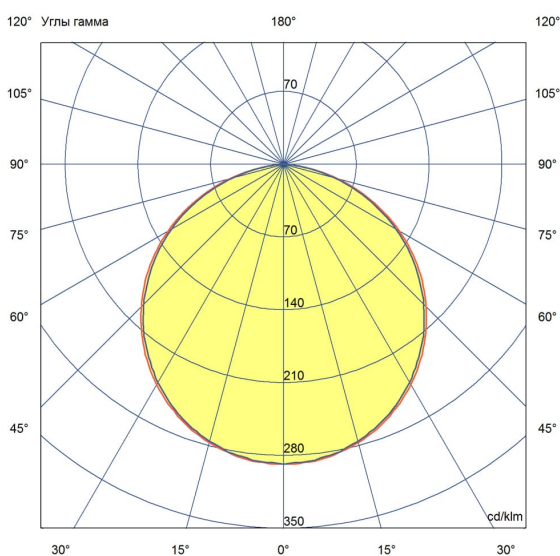
1. Описание серии

Серия встраиваемых светодиодных светильников для интерьерного освещения помещений бизнес- и развлекательных центров, салонов красоты, офисов, локальной подсветки рабочих зон.

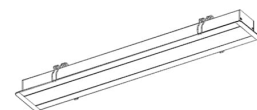
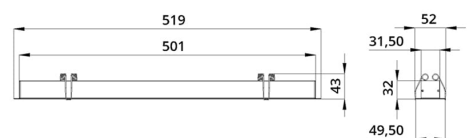
Светильники серии «Элегант Встраиваемый» специально разработаны для скрытого монтажа в подвесной потолок или гипсокартонную стену. Высокая плотность диодов и матовый рассеиватель обеспечивают равномерное свечение. Светильники комплектуются опаловым рассеивателем из УФ-стабилизированного поликарбоната. Встраиваются в монтажное отверстие с помощью специальных зажимных пружин. Отдельные «Элеганты Встраиваемые» можно соединять в линию.

2. КСС и Габаритный чертеж

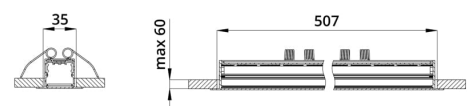
Кривая силы света



Габаритный чертеж



Монтаж светильника



3. Основные технические данные и характеристики

Характеристики	Значение
Мощность, [Вт ±10%]:	20
Световой поток светильника, [лм ±5%]:	1 800
Номинальная коррелированная цветовая температура по ГОСТ Р 54350-2015, [K]:	5 000
Тип кривой силы света:	косинусная
Двойной угол половинной яркости, [°]:	100
Производитель светодиодов:	Bridgelux
Индекс цветопередачи (CRI), не менее:	80
Коэффициент пульсации (Кп), не более, [%]:	1
Род тока:	AC
Напряжение питания, [В]:	176-264
Частота напряжения электропитания, [Гц]:	50
Коэффициент мощности (Pf), не менее:	0,98
Класс защиты от поражения электрическим током (по ГОСТ Р МЭК 60598-1-2017):	I
Наличие гальванической развязки:	есть
Рекомендуемая высота установки, [м]:	2-6
Степень защиты от пыли и влаги по ГОСТ Р МЭК 60598-1-2011:	IP20
Климатическое исполнение (по ГОСТ 15150-69)	УХЛ2
Температура эксплуатации, [°C]:	от -40 до +50
Срок службы светильника, не менее, [лет]:	12
Гарантийный срок, [мес.]:	60
Срок службы светодиодов, не менее, [ч]:	100 000
Материал корпуса:	Экструдированный сплав алюминия
Материал рассеивателя:	УФ-стабилизированный поликарбонат
Цвет покраски	-
Габаритные размеры, [мм]:	519×52×43
Установочные размеры, [мм]:	507×35×60max
Тип крепления:	встраиваемый
Масса, [кг]:	0,5